

# SERBATOI SUPER TANKS

PROGETTATE LE  
SPECIFICHE DEL  
VOSTRO SERBATOIO





## COSA C'È DI COSÌ SUPER NEI SERBATOI SUPER TANKS?

La gamma di serbatoi Super Tanks di Structural è stata creata per consentire ai clienti di personalizzare le specifiche del proprio serbatoio. Nel mondo odierno, in cui ogni installazione è caratterizzata da particolarità proprie, proporre un prodotto ad hoc con specifiche su misura piuttosto che una soluzione standard può fare la differenza fra l'ottenimento o meno di un appalto.

I serbatoi in pressione su misura di Structural sono una soluzione completa per il trattamento, la conservazione e il trasporto di liquidi. L'eccellente qualità dei suoi materiali compositi rende unici i serbatoi ad alta

pressione di Structural: non solo sono robusti, non soggetti a corrosione e resistenti a condizioni estreme, ma anche leggeri, di facile gestione e realizzati secondo i migliori standard del settore. La tecnologia senza saldature di Structural garantisce una protezione ottimale dalla contaminazione nella gestione dei liquidi tossici.

L'ampia scelta di configurazioni consente di progettare il serbatoio speciale che si adatta perfettamente alle vostre esigenze.

### OPZIONALE

#### PROGETTAZIONE SU MISURA

- Vetri spia o aperture
- Connessioni di gamma
- Impianti di distribuzione
- Staffa di montaggio
- Struttura/carrello di supporto

#### AMPIA SCELTA DI LINER INTERNI

I liner possono essere scelti in base alle esigenze:

- PE per il trattamento acqua standard
- PVDF per applicazioni specifiche (temperature elevate, resistenza chimica specifica, ecc.).
- Entrambi i materiali sono approvati per le acque potabili secondo gli standard di settore più severi (FDA)



### VANTAGGIO SPECIALE

Costruito per le vostre esigenze: pressione, volume e dimensioni specifici

Installazione rapida e intuitiva

Certificazione: KTW, ACS e CE PED.

Su richiesta sono disponibili altre certificazioni regionali e i calcoli ASME

### DI SERIE

#### RINFORZO IN FIBRA

- Leggero
- Facile da gestire
- Colore standard: BLU RAL 5015

#### TECNOLOGIA SENZA SALDATURE PER MANTENERE PULITI I RECIPIENTI

Ciò è possibile grazie a un liner unico, che protegge l'integrità del serbatoio, con i seguenti vantaggi:

Niente perdite  
Niente corrosione  
Protezione al 100% dalla contaminazione

#### RIVESTIMENTO RESISTENTE

Un trattamento della superficie con resina epossidica costituisce una protezione dalla corrosione ed elimina la necessità di riverniciare il serbatoio nel corso della manutenzione annuale sull'impianto

# 4 fasi da seguire per personalizzare...

## FASE 1: SELEZIONARE DIMENSIONI E VOLUME

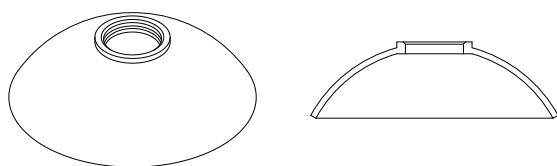
Modelli di serbatoio su misura												
Diametro	14"	16"	18"	21"	24'	30"	36'	42"	48"	55"	63"	79"
<b>Diametro (mm)</b>	369	406	496	552	618	770	927	1074	1226	1429	1623	2045
<b>1000</b>	106	131	202	277	364	600	862	1232	1672	2555	3416	6141
<b>1100</b>	115	145	212	299	392	644	925	1317	1784	2697	3608	6345
<b>1200</b>	125	154	221	321	421	688	988	1403	1896	2840	3801	6550
<b>1300</b>	135	166	241	343	450	732	1052	1488	2008	3083	3993	6754
<b>1400</b>	145	178	261	366	479	776	1115	1574	2120	3126	4185	6959
<b>1500</b>	155	190	280	388	508	820	1178	1659	2232	3269	4377	7163
<b>1600</b>	165	202	299	410	536	864	1241	1745	2344	3412	4570	7368
<b>1700</b>	174	213	318	432	565	908	1304	1831	2456	3555	4762	7573
<b>1800</b>	184	225	338	454	594	952	1367	1916	2567	3698	4954	-
<b>1900</b>	194	237	357	477	623	995	1431	2002	2679	3841	5146	-
<b>2000</b>	204	249	376	499	652	1039	1494	2087	2791	3984	5339	-
<b>2100</b>	214	261	395	521	681	1083	1557	2173	2903	4127	5531	-
<b>2200</b>	224	272	415	543	709	1127	1620	2258	3015	4269	5723	-
<b>2300</b>	233	284	434	565	738	1171	1683	2344	3127	4412	5915	-
<b>2400</b>	243	296	453	588	767	1215	1746	2429	3239	4555	-	-
<b>2500</b>	253	308	473	610	796	1256	1810	2515	3351	4698	-	-

Modello di serbatoio standardizzato												
Diametro	14"	16"	18"	21"	24'	30"	36'	42"	48"	55"	63"	79"
<b>Diametro (mm)</b>	369	406	496	552	618	770	927	1074	1226	1429	1623	2045
<b>Lunghezza cilindrica (mm)</b>	1378	1356	1344	1154	1320	1284	1272	1169	1140	2000	2000	1750
<b>VOLUME (L)</b>	140	170	245	310	450	710	1020	1360	1840	4018	5223	7675

## FASE 2: SELEZIONARE APERTURE SUPERIORE E INFERIORE

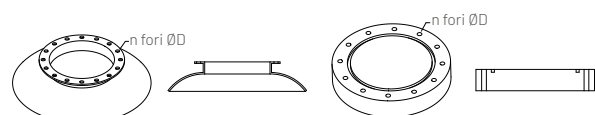
### CONNESSIONI FILETTATE



I serbatoi Super sono disponibili con apertura superiore o inferiore con connessione filettata di 4".  
I diametri disponibili variano fra 14" e 36".

	A	B	C
4"	127	105.69	4"-8UN

### CONNESSIONI FLANGIATE



6" e DN 400 sono disponibili anche come flange cieche.

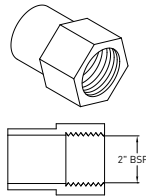
Opzioni disponibili:

Tamaño	Materia prima	Diámetros disponibles
6"	Aluminium	14"-79"
DN200	PE/GRP	42"-79"
DN400	PE/GRP	55"-79"

# ...il vostro serbatoio Super Tanks

## FASE 3: SELEZIONARE LE APERTURE LATERALI E QUELLE DEL DOME SUPERIORE/INFERIORE

### CON CONNESSIONI FILETTATE



Dimensione	Tipo	Materia prima
2.5"	BSP	Noryl

È disponibile un'ampia scelta di connessioni per i fori laterali, adatte a tutti gli scarichi o montaggi laterali. Analogamente, è possibile avere configurazioni del dome-hole superiore e inferiore con o senza flangia cieca, per una grande facilità di manutenzione o sostituzione dell'agente. LA SEGUENTE TABELLA PRESENTA LE CONFIGURAZIONI DISPONIBILI.

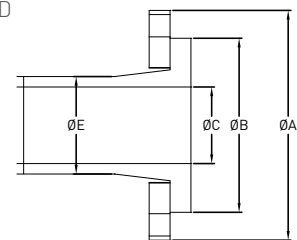
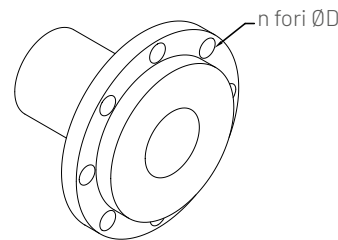
Diam. serbatoio	2"	DN50	DN80	DN100	DN150	DN200
14"	XY	XY	XY	XY	-	-
16"	XY	XY	XY	XY	-	-
18"	XY	XY	XY	XY	-	-
21"	XYZ	XYZ	XYZ	XY	-	-
24"	XYZ	XYZ	XYZ	XYZ	-	-
30"	XYZ	XYZ	XYZ	XYZ	X	X
36"	XYZ	XYZ	XYZ	XYZ	X	X
42"	XYZ	XYZ	XYZ	XYZ	X	X
48"	XYZ	XYZ	XYZ	XYZ	X	X
55"	XYZ	XYZ	XYZ	XYZ	X	X
63"	XYZ	XYZ	XYZ	XYZ	X	X
79"	XY	XY	XY	XY	-	-

LEGENDA: X= DOME-HOLE SUPERIORE, Y= FORO LATERALE, Z= DOME-HOLE INFERIORE

### CON CONNESSIONI FLANGIATE



	A	B	C	nxD	E	G	H
DN50	165	125	51.4	12x8.5	18	102	63
DN80	200	160	73.6	4x18	20	138	90
DN100	220	180	90.0	8x18	22	158	110
DN150	-	-	-	-	-	-	-
DN200	340	295	164.6	8x22	30	268	200

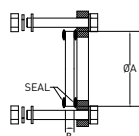
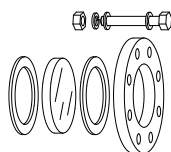


## FASE 4: SELEZIONARE ALTRE OPZIONI POSSIBILI

### VETRO SPIA

Il vetro spia è un elemento utile, che consente di verificare il livello del letto di resina o la torbidità dell'acqua, ed è installato fra due guarnizioni per evitare perdite. I vetri spia sono disponibili in due dimensioni: DN80 e DN100.

	A	B
DN80	140	18/20
DN100	160	18/20

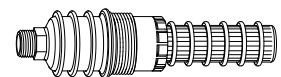


### ANELLI PER LA MOVIMENTAZIONE

Tali elementi consentono un posizionamento e una gestione più facile del serbatoio.

### VALVOLA DI AERAZIONE

La valvola di aerazione è utilizzata per evitare l'effetto di vuoto, che può causare danni al serbatoio, e può essere montata sul foro superiore.



### BASI

Offriamo diversi tipi di base, che possono risolvere problemi di spazio o facilitare il collegamento al foro inferiore.



# Specifiche di progetto



## RICHIESTA

Inviare il modulo di specifiche a [belgium.water@pentair.com](mailto:belgium.water@pentair.com)



## DISEGNO TECNICO

Pentair risponderà entro 48 ore confermando o proponendo un'alternativa, completa di prezzo e disegno tecnico



## APPROVAZIONE

Il cliente analizza il disegno di Pentair, lo firma e lo rispedisce



## CREAZIONE

Sarà assegnato un codice unico per consentire la tracciabilità



## PRODUZIONE

Sono necessari circa 30 giorni lavorativi



## TEST

Verrà effettuato un test idrostatico finale per validare la qualità del serbatoio Super Tanks



## PRONTO PER LA SPEDIZIONE

Con garanzia di due anni e assistenza tecnica

	Nome
FASE 1	Tipo di serbatoio (pollici) D: <input type="checkbox"/> Realizzato su misura <input type="checkbox"/> Modello Standard
	Diametro del serbatoio:
	Materiale interno: <input type="checkbox"/> PE <input type="checkbox"/> PVDF
	Lunghezza cilindrica (mm) A:
	Volume (L):
FASE 2	Apertura superiore:
	Apertura inferiore:
	Flange cieche:
	Flange cieche:
	Flange cieche:
FASE 3	Foro laterale 1:
	Foro laterale 2:
	Foro laterale 3:
	Foro laterale 4:
	Foro laterale 5:
	Foro laterale 6:
	Foro laterale 7:
	Foro laterale 1:
	Foro laterale 2:
	Foro laterale 3:
	Foro laterale 4:
FASE 4	Foro laterale 5:
	Vetro spia:
	Vetro spia:
	Vetro spia:
	Valvola di aerazione: <input type="checkbox"/> Sì <input type="checkbox"/> No
	Anelli per la movimentazione:
	Base:
	Parte superiore sistema di distribuzione*:
	Parte inferiore sistema di distribuzione*:
	Colore:

Effettuate una scansione della presente pagina e la spedite a [pwb.order.prf@pentair.com](mailto:pwb.order.prf@pentair.com)

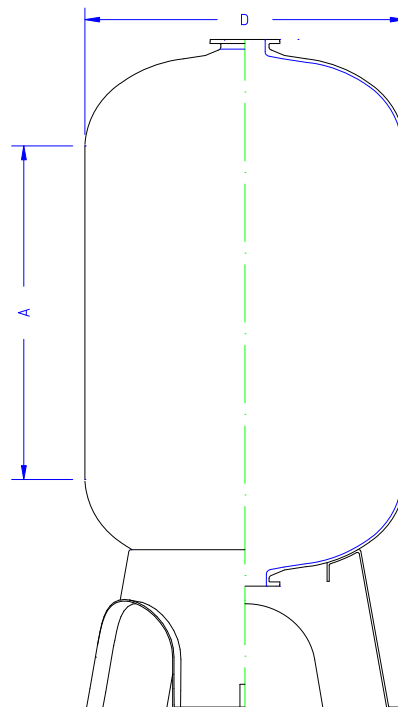
Nome azienda: .....

Nome contatto .....

Telefono: .....

E-mail: .....

Data: .....



\* Fare riferimento al listino prezzi  
Il nostro attuale lead time di produzione è di circa 30 giorni lavorativi.  
Ricordatevi che questa è solo un'indicazione; il lead time effettivo dipende dalla capacità di produzione e sarà confermato al momento della conferma dell'ordine entro un massimo di cinque giorni dalla ricezione del disegno di approvazione firmato e del vostro ordine.

[www.pentairaquaeurope.com](http://www.pentairaquaeurope.com)