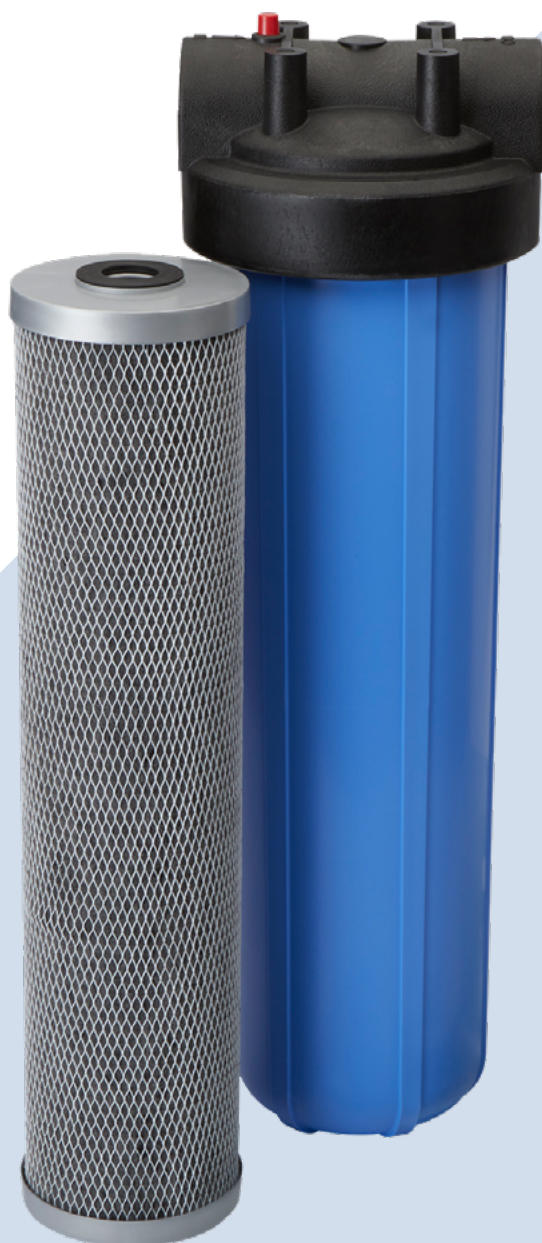


FLOPLUS PROTECT

FILTRACJA PFOA/PFOS



TECNOLOGIA FIBREDYNE



FLOPLUS PROTECT

FILTRACJA PFOA/PFOS



TECHNOLOGIA FIBREDYNE

Dane techniczne

Części potrzebne do montażu systemu:

Obudowa Big w kolorze niebieskim 150253 1 1/2" I/O BSP z odpowietrznikiem;
655223-43 Wkład FloPlus Protect

Akcesoria do montażu:

144368 klucz SW-4 do obudowy Big w kolorze niebieskim 20" 150061 uchwyt ze śrubami

Dane techniczne

- ▶ **Rozmiar obudowy** 20"
- ▶ **Rozmiar wlotu** 1 1/2" BSP
- ▶ **Materiał obudowy** Polipropylen
- ▶ **Wymiary obudowy** 590 mm x 189 mm (23,22" wys. x 7,45" szer.)
- ▶ **Typ wkładu** Blok węglowy Fibredyne 655223-43 Wkład FloPlus Protect
- ▶ **Wymiary wkładu** 118 mm x 508 mm (4 5/8" x 20")
- ▶ **Wartość mikronowa** 0,5
- ▶ **Przybliżony okres przydatności filtra*** 4-5 miesięcy
- ▶ **Pojemność** 56 781 litrów (15 000 galonów)
- ▶ **Przepływ** 18,9 l/min (5 gpm)
- ▶ **Zakres ciśnienia doprowadzania** 2,06-6,20 bar (30-90 psi)
- ▶ **Zakres temperatur** 4,4-37,8°C (40°-100°F)
- ▶ **Wkład wymienny** (model/nr części) FloPlus Protect 20BB / 655223-43 (6/opakowanie)

* Okres przydatności filtra zależy od galonów zużycia i ogólnej jakości dopływającej wody.

* Model FloPlus Protect 20BB, składający się z obudowy Big w kolorze niebieskim 20" 1 1/2" I/O i obudowy Flow plus protect, został przetestowany przez IAPMO R&T zgodnie z NSF/ANSI 53 w zakresie redukcji kwasu perfluorooktanowego (PFOA) i sulfonianu perfluorooktanu (PFOS).

WSKAZÓWKI DOTYCZĄCE MONTAŻU

- ▶ Wybierz miejsce montażu, które będzie w stanie utrzymać cały ciężar systemu podczas pracy.
- ▶ Przed użyciem należy odpowiednio nasmarować o-ring.
- ▶ Montować pionowo tak, aby miska wisiła.
- ▶ Pozostawić 6,35 cm (2 1/2") luzu pod wkładem dla ułatwienia jego wymiany.

WSKAZÓWKI DOTYCZĄCE OBSŁUGI

- ▶ W przypadku zmniejszenia się przepływu należy wymienić wkład.
- ▶ Nie przekraczaj prędkości przepływu.
- ▶ Przy każdej wymianie wkładu należy sprawdzić o-ring. W razie konieczności nasmarować i/lub wymienić.

WYMIARY

- ▶ Prędkość przepływu: maksimum 18,9 l/min

www.pentair.eu

Wszystkie wskazane znaki towarowe i logotypy Pentair są własnością firmy Pentair. Zarejestrowane i niezarejestrowane znaki towarowe i loga stron trzecich są własnością ich odpowiednich właścicieli.

MKT-TS-194-PL-A © 2024 Pentair. Wszelkie prawa zastrzeżone.