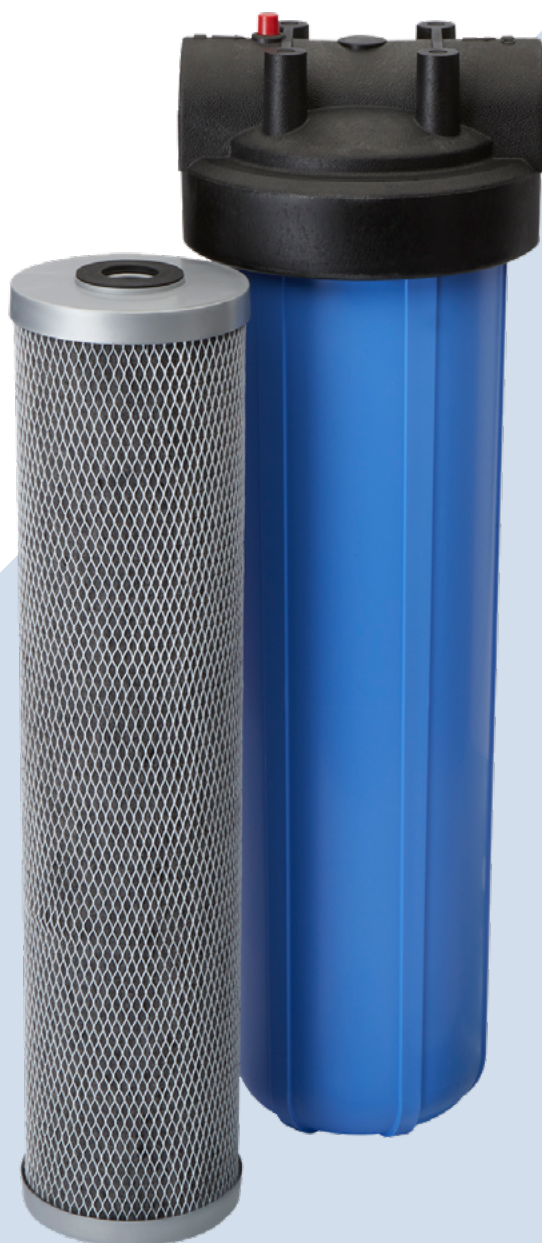


FLOPLUS PROTECT

FILTRAZIONE DI PFOA/PFOS



TECNOLOGIA FIBREDYNE



FLOPLUS PROTECT

FILTRAZIONE DI PFOA/PFOS



TECNOLOGIA FIBREDYNE

Specifiche

Parti per assemblare il sistema:

Alloggiamento Big blue 150253 I/O 1 1/2" BSP con regolazione di pressione;
655223-43 Cartuccia FloPlus Protect

Accessori per l'installazione:

144368 chiave SW-4 per Big blue 20" 150061 staffa con viti

Specifiche tecniche

- ▶ **Dimensioni alloggiamento** 20"
- ▶ **Dimensioni ingresso** 1 1/2" BSP
- ▶ **Materiale dell'alloggiamento** Polipropilene
- ▶ **Dimensioni dell'alloggiamento** 590 mm x 189 mm (23,22" A x 7,45" L)
- ▶ **Tipo di cartuccia** Fibredyne carbone in blocco 655223-43 Cartuccia FloPlus Protect
- ▶ **Dimensioni della cartuccia** 118 mm x 508 mm (4 5/8" x 20")
- ▶ **Classificazione in micron** 0,5
- ▶ **Durata approssimativa del filtro*** 4 - 5 mesi
- ▶ **Capacità** 56.781 litri (15.000 galloni)
- ▶ **Portata** 18,9 Lpm (5 gpm)
- ▶ **Gamma di pressione di alimentazione** 2,06 - 6,20 bar (30 - 90 psi)
- ▶ **Gamma di temperatura** 4,4 - 37,8°C (40° - 100°F)
- ▶ **Cartuccia di ricambio** (Modello/Numero parte) FloPlus Protect 20BB / 655223-43 (6/scatola)

* La durata del filtro dipende dai galloni utilizzati e dalla qualità complessiva dell'acqua in ingresso.

* Il modello FloPlus Protect 20BB, composto dall'alloggiamento Big Blue 20" I/O 1 1/2" e dalla cartuccia Flow Plus Protect, è stato testato da IAPMO R&T secondo la norma NSF/ANSI 53 per la riduzione dell'acido perfluorottanoico (PFOA) e del perfluorottano solfonato (PFOS).

CONSIGLI PER L'INSTALLAZIONE

- ▶ Scegliere una posizione di montaggio adatta a sostenere l'intero peso del sistema quando è in funzione.
- ▶ Accertarsi di lubrificare adeguatamente l'O-ring prima dell'uso.
- ▶ Installare verticalmente con la vaschetta rivolta verso il basso.
- ▶ Lasciare uno spazio libero di 2-1/2" (6,35 cm) sotto la cartuccia per facilitarne la sostituzione.

www.pentair.eu

Tutti i marchi e loghi Pentair riportati sono proprietà di Pentair. Marchi e loghi, registrati e non, di terzi sono proprietà dei rispettivi titolari.

MKT-TS-194-IT-A © 2024 Pentair. Tutti i diritti riservati.

CONSIGLI PER IL FUNZIONAMENTO

- ▶ Sostituire la cartuccia se la portata diminuisce.
- ▶ Non superare la portata di esercizio.
- ▶ Ispezionare l'O-ring a ogni sostituzione della cartuccia. Lubrificare e/o sostituire se necessario.

DIMENSIONAMENTO

- ▶ Portata di esercizio: massimo 18,9 L/min.