

# SIATA

Válvula V250





# SIATA

Válvula V250



## CARACTERÍSTICAS TÉCNICAS

- ◆ 2 versiones disponibles: con o sin derivación
- ◆ Válvula montada en la parte superior
- ◆ Hasta 21 m<sup>3</sup>/h de caudal
- ◆ Piloto de conexión rápida
- ◆ Adecuado para aplicaciones residenciales y comerciales de descalcificación, desmineralización y desalcalinización, así como para sistemas de filtración
- ◆ Compatible con la mayor parte de la gama de controladores SIATA

## ESPECIFICACIONES TÉCNICAS

### ESPECIFICACIONES DE LA VÁLVULA

Material	ABS + 17% de fibra de vidrio
Color	Azul / negro
Presión hidrostática	22 bar
Presión de trabajo	De 1,5 a 6 bar
Temperatura de trabajo	De 5 °C a 40 °C

### CAUDAL (entrada de 3,5 bar – válvula sola)

Continuo ( $\Delta p = 1$ bar)	21 m <sup>3</sup> /h
Máximo ( $\Delta p = 1,9$ bar)	28,9 m <sup>3</sup> /h
Cv*	24,4
Máximo contralavado ( $\Delta p = 1,9$ bar)	12 m <sup>3</sup> /h
Máximo lavado rápido ( $\Delta p = 1,9$ bar)	15 m <sup>3</sup> /h

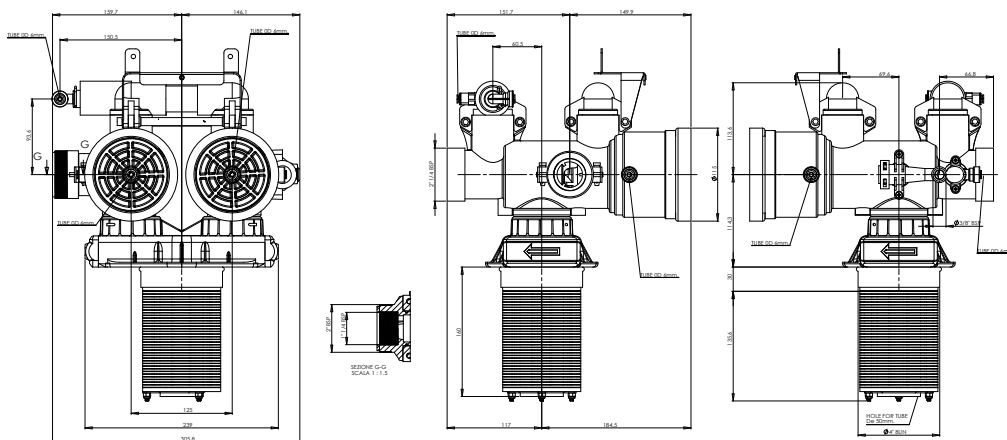
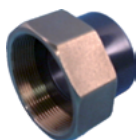
\* Cv: caudal de la válvula sola en GPM con una caída de presión de 0,07 bar.

### REGENERACIÓN DE CAUDAL DESCENDENTE

Ciclos ajustables	Dependiendo del programador acoplado
-------------------	--------------------------------------

### CONEXIONES DE LA VÁLVULA

Entrada/Salida	Conexión BSP macho roscada de 2 ¼"
Conector del conducto del desagüe	Conexión hembra BSP de 1 ½" – macho BSP de 2"
Rosca de la botella / Conexión de la botella	4" – 8UN


**DIMENSIONES**

**Opciones disponibles de conexión de entrada/salida**
**Conexiones roscadas**


494-A/05: diám. 50 mm al adhesivo (PVC-PVC)

494-G/05: macho BSP de 2" (latón-latón)

494-H/05: hembra BSP de 1½" (PVC-PVC)

494-P/05: hembra BSP de 1½" (latón-latón)

**MEDIDA DEL TANQUE (Recomendada)**

Descalcificador de agua	14" - 30" (máx. 500 l de resina)
Filtro	14" - 30" (de acuerdo con las especificaciones de los medios de filtración)
Desmineralización	14" - 30" (máx. 500 l de resina)

**CICLOS DE REGENERACIÓN**

Descalcificador y desmineralización	Filtro**
1) Contralavado (caudal ascendente)	1) Contralavado (caudal ascendente)
2) Salmuera y enjuague lento (caudal descendente)	2) Enjuague rápido (caudal descendente)
3) Enjuague rápido (caudal descendente)	

\*\* En función del tipo de controlador, los tiempos de aspiración de salmuera y de enjuague lento deben fijarse en 0

**OPCIONES**

Regeneración caudal ascendente	No
Sistemas Dúplex	Sí
Controlador de caudal línea de desagüe (DLFC) 1" ¼ Externo	Sí



[www.pentair.eu](http://www.pentair.eu)

Todas las marcas comerciales y logotipos de Pentair indicados son propiedad de Pentair. Las marcas comerciales registradas y no registradas y los logotipos de terceros son propiedad de sus respectivos dueños.

MKT-TS-092-ES-C © 2023 Pentair. Todos los derechos reservados.